

衛生福利部中央健康保險署 健康服務宣導懶人包

主題	民眾關切問題	說明	延伸閱讀
健康存摺	就醫紀錄在網路上查的到？	使用本人健保卡或自然人憑證登入「健康存摺系統」，即可取得個人健保就醫資料。目前 2.0 版資料可視覺化呈現、增加外部衛教連結並擴大資料提供近 3 年資訊。	 https://goo.gl/HB3IkZ
雲端藥歷	醫師怎麼會知道我在別家醫院開的藥？	透過「健保雲端藥歷」，醫師可查詢病人過去 3 個月的用藥紀錄，減少因為各醫院、診所間用藥資訊不透明造成藥物重複使用或交互作用，提升用藥安全及品質。	 http://goo.gl/Y19IVe
重複用藥	以前高血壓都習慣領慢箋，最近去醫院卻不能領藥，還要我下禮拜再來掛號？	為避免重複用藥造成身體危害，醫院透過「健保雲端藥歷」查詢您的用藥紀錄，若目前尚有剩餘 10 日份以上藥品未使用將無法領藥。 藥品的使用時間及劑量皆為醫師依照病情需要開立，請遵從指示服藥，同時避免因回收重複領取之藥品造成資源浪費及環保問題。	 http://goo.gl/T229Lk
居家醫療	不用到醫院、診所，在家也能看病？	「居家醫療照護」可提供居住於家中，因為失能或疾病特性外出就醫不便，且有明確醫療需求，由醫事人員到府提供醫療服務。	 http://goo.gl/Em1FK1
早期療育	擔心孩子發展遲緩嗎？	「早期療育門診」是以個案及家庭為中心之整合性照護模式，提供治療、諮詢、協助轉介社政與教育資源等適當且有效率之早期療育整合服務。	 http://goo.gl/R1shtu

若有相關服務問題，可撥打健保免付費諮詢電話 0800-030-598 或
中央健康保險署 北區業務組 (03)433-9111

健康存摺實機教學宣導影片



網址：<https://m.youtube.com/watch?v=7pPtEd-UiMs>

搜尋關鍵字：健康存摺實機教學宣導影片

影片連結	
QRcode	
短網址	https://goo.gl/HB3IkZ

若有相關服務問題，可撥打健保免付費諮詢電話 0800-030-598 或
中央健康保險署 北區業務組 (03)433-9111 分機 4219 邱小姐

衛生福利部中央健康保險署 北區業務組

守護你我健康，珍惜健保資源，從正確用藥開始！

您知道有時跨院就醫可能領到不能一起服用或是相同的藥品，而引發藥品副作用或用藥過量的危險嗎？您家中是否有吃不完的藥品囤積，最後都丟掉的情況嗎？



雲端藥歷 確保用藥安全

部分民眾因跨院或跨科就醫重複領藥，造成重複用藥危害個人健康，或用藥過剩囤積，浪費醫療資源。為提升民眾用藥安全，健保署以病人為中心建置了「健保雲端藥歷系統」，在醫師開立處方箋或民眾持處方箋向藥師領藥時，供醫師、藥師即時查詢病人完整用藥資訊，協助整合處方內容，並提供專業的用藥安全諮詢，為民眾的用藥安全把關。



用藥不重複 健康少負擔

健保署已通知全國健保特約醫療院所、藥局，健保不給付重複的給藥及領藥，如果在同一給藥期間，重複領取相同成分與劑型的藥品，也會被歸類成重複領藥。請民眾妥善保管藥品及處方箋，避免重複就醫領藥的狀況，就可以減少額外的就醫負擔。

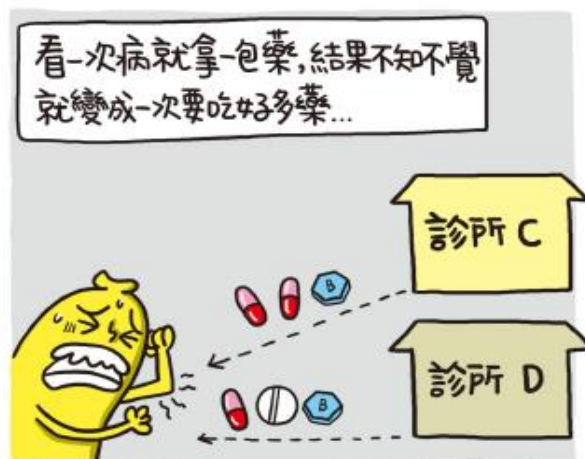



衛生福利部中央健康保險署
National Health Insurance Administration,
Ministry of Health and Welfare
健保用心 · 讓您安心

若有相關服務問題，可撥打健保免付費諮詢電話 0800-030-598 或
中央健康保險署 北區業務組 (03)433-9111 分機 4216 方小姐

衛生福利部中央健康保險署 北區業務組

用藥不重複，雲端藥歷守護你



 衛生福利部中央健康保險署 x 杰司. 難搞 廣告

若有相關服務問題，可撥打健保免付費諮詢電話 0800-030-598 或
中央健康保險署 北區業務組 (03)433-9111 分機 4216 方小姐

衛生福利部中央健康保險署 北區業務組

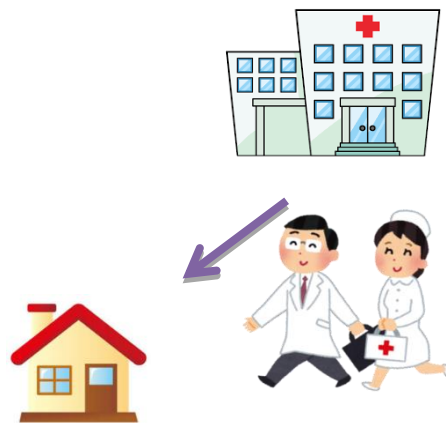
醫療服務到您家 服務說明

為提升因失能或疾病致外出就醫不便之患者的醫療照護可近性，衛生福利部中央健康保險署自 105 年 2 月 15 日起實施「全民健康保險居家醫療照護整合計畫」，提供外出就醫不便患者更妥適的醫療照護，由醫事人員到府提供醫療服務。

☆如您或您的家屬為居住於住家且因失能或疾病特性致外出就醫不便，有明確醫療需求，需要醫事人員到府看診與照護，可洽詢醫療院所或健保署北區業務組。

☆服務內容

- 1、一般西醫門診診療服務
- 2、一般藥品處方箋用藥
- 3、居家護理服務
- 4、居家呼吸照護服務
- 5、居家安寧服務
- 6、個案健康管理
- 7、電話諮詢服務



☆費用支付（部分負擔）

(1) 依全民健康保險法第四十三條居家照護規定計收(醫療費用5%)，處方用藥另依門診藥品部分負擔規定計收。

(2) 如有符合減少或免除部分負擔條件者(例如重大傷病、山地離島地區、醫療資源缺乏地區等)，可依規定減免部分負擔。

※ 醫事機構會依照您住家距離酌收交通費用，請於服務前確認。

☆提供本項服務院所查詢請參考下方 QRcode，或本署資訊網(<http://www.nhi.gov.tw/>)一般民眾> 網路申辦及查詢> 居家相關醫療服務> 居家醫療服務特約醫事機構查詢

醫事機構查詢	
QRcode	
短網址	http://goo.gl/DShhm5

若有相關服務問題，可撥打健保免付費諮詢電話0800-030-598 或中央健康保險署北區業務組(03)433-9111分機3059潘小姐、4228林先生、3305黃小姐

衛生福利部中央健康保險署 北區業務組 關心您

慢飛天使早療育 許一個幸福的未來

「早期療育門診醫療給付改善方案」是以孩童家庭為中心之整合性照護模式，依發展遲緩兒童及其家庭之個別需求研訂療育計畫，提供必要之治療、諮詢、及協助轉介社政與教育資源，提供個案更適切、更有品質之療育服務。

一、療育模式及特色：

1. 協助家長瞭解個案的發展及優、弱勢能力，尊重其文化差異及關心重點。
2. 服務過程中邀請家長參與評量過程，共同以個案為中心，依家庭需求量身訂定療育目標、療育計畫，給予家長居家療育活動示範與指導，強化家長對早期療育的參與。
3. 以「人—活動—環境」互動的觀點，瞭解問題並與家長共商解決策略，幫助孩童發展生活技能與社會適應能力，進而促進孩童及家庭的社會參與。

二、收案對象及標準：(經國民健康署委辦之兒童發展聯合評估中心診斷)

1. 0-3 歲個案：綜合評估報告書確診 1 項以上發展遲緩。
2. 4-6 歲個案：綜合評估報告書確診 2 項以上發展遲緩。

三、收費標準：依照健保門診部分負擔規定計收。

四、如有意接受本項服務，可查詢本署全球資訊網 (<http://www.nhi.gov.tw/>)

一般民眾 > 網路申辦及查詢 > 就醫資訊 > 健保署各項方案試辦院所名單網路查詢服務

五、若有相關服務問題，可撥打健保免付費諮詢電話 0800-030-598 或中央健康保險署 北區業務組 (03)433-9111 分機 4209 郭小姐

醫事機構查詢	
QRcode	
短網址	http://goo.gl/4I5nJO

衛生福利部中央健康保險署 北區業務組