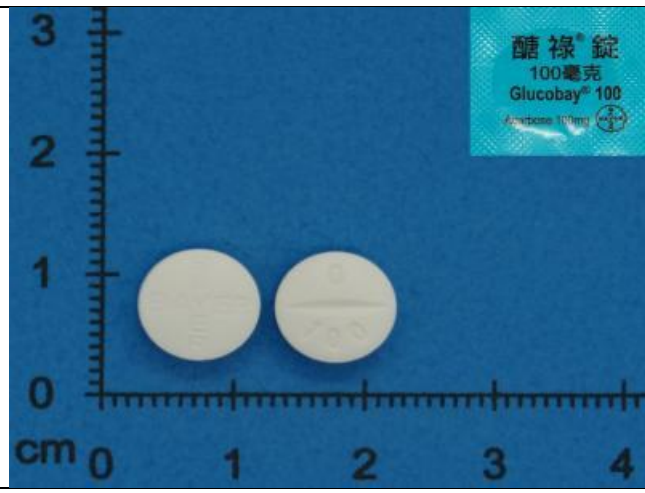


# 藥品到貨通知

院內碼	DGLUC3M
學名	Acarbose(大劑量)
商品名	Glucobay
規格	100mg/tab
仿單	Glucobay 仿單
中文名稱	醣祿錠
藥廠	台灣拜耳
藥品外觀	如下圖
藥品資訊	<p><b>一、適應症：</b> 非胰島素依賴型糖尿病之治療。</p> <p><b>二、劑量與用法：</b> 由於 Glucobay 的療效及耐受性因人而異，其劑量應由醫師作調整以適合每位病患。 初期：一天三次，每次 50 毫克醣祿錠一錠 或 100 毫克醣祿錠半錠。 後繼：一天三次，每次 50 毫克醣祿錠二錠 或 100 毫克醣祿錠一錠。</p> <p><b>三、副作用：</b> 腹痛、胃痛、胃腸脹氣、腹瀉。</p> <p><b>四、注意事項：</b></p> <ol style="list-style-type: none"><li>1. 少數個案，可能發生無徵狀的肝酵素(liver enzyme)上升，因此在治療初期6-12個月應考慮適時測定肝酵素。經過評估，這些變化在停藥後可恢復正常。本製劑對年齡18歲以下病患的藥效及耐受性尚未建立。</li><li>2. 使用醣祿錠的治療期間，食用蔗糖及含蔗糖食物時，由於結腸內碳水化合物的發酵作用增加，常引起腹部不適甚或腹瀉。</li><li>3. 如果急性低血糖症發生時，必須留意到服用醣祿錠會使蔗糖分解成果糖及葡萄糖的速度更緩慢，因此使用蔗糖並不適用於解除低血糖症，必須使用葡萄糖。。</li></ol> <p><b>五、使用禁忌：</b></p> <ol style="list-style-type: none"><li>1. 對acarbose及或其賦形劑成分過敏者。</li><li>2. 慢性腸胃道不適，伴隨明顯消化、吸收障礙者。</li><li>3. 服用本劑，腸內氣體增多，而惡化Roemheld's症、重度疝氣、腸阻塞、腸潰瘍者的病情。</li><li>4. 醣祿錠不可使用於嚴重腎功能不全的病患(creatinine clearance &lt; 25 ml/min)。</li></ol>

圖片



藥劑部 1050513